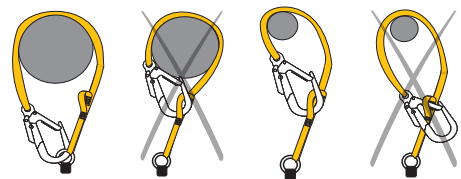
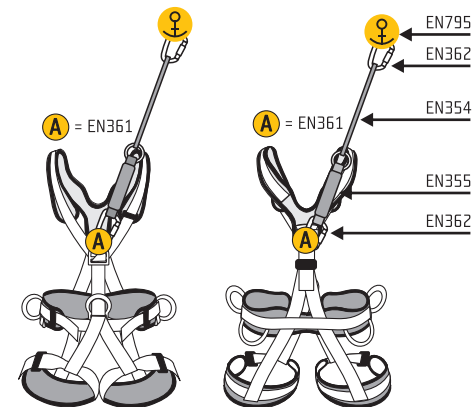
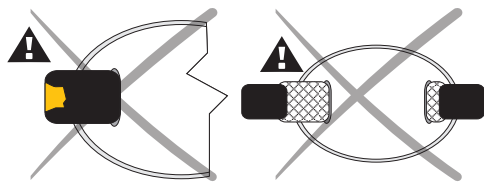
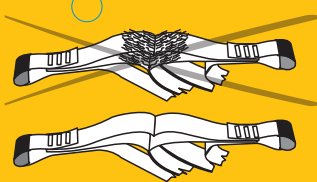


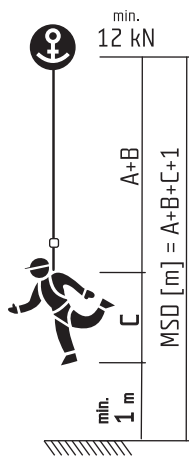
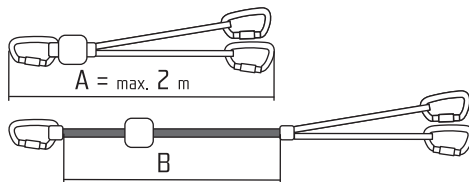
EN 362



!
Inspect the
energy absorber
before use!



Model	A max.	B max.	max. 1
Reactor 3	2 m	1,4 m	100 kg
Reactor 140	2 m	1,75 m	140 kg



(EN) MSD - min. safety distance
(CZ) MSD - min. bezpečná vzdálenost
(DE) MSD - mindestsicherheitsabstand
(FR) MSD - distance de sécurité
(ES) MSD - distancia mín. de seguridad



Reading and understanding instruction
for use are required to use this product!
Bez důkladného přečtení a pochopení návodu
k použití nepoužívejte tento výrobek

3 3 years guarantee
3 roky záruka

**SINGING ROCK
TRACEABILITY LABEL**

- (EN) individual No.
(CZ) jedinečné č.
(DE) Seriennummer/chargennummer
(FR) numéro individuel / numéro de lot
(ES) Número único/No. de serie
- (EN) batch No.
(CZ) č. série
(DE) benannte Stelle
(FR) organisme notifié
(ES) organismo notificado
- (EN) month / year of manufacture
(CZ) měsíc / rok výroby
(DE) produktion monat / jahr
(FR) mois / année de fabrication
(ES) mes / año de producción
- (EN) model
(CZ) vzor
(DE) Model
(FR) le modèle
(ES) modelo

**ETIKETA
SLEDOVATELNOSTI**

- (EN) max. breaking length
(CZ) max. brzdna délka
(DE) max. bremselänge
(FR) max. longueur de rupture
(ES) distancia max. frenado
- (EN) max. length including connector
(CZ) max. délka včetně spojek
(DE) max. länge inklusive Verbindungsmittel
(FR) longueur moussquetons inclus
(ES) distancia max. incluyendo conectores
- (EN) size
(CZ) velikost
(DE) Größe
(FR) taille
(ES) talla

1 2 3
001/9999/11/16
4 - Reactor "X"
5 - Amax = 2 m
6 - Bmax = xx
7 - size: xxx

EN 355:2002

Directive / směrnice
PSA 89/686/EEC, Nař. vlády 21/2003 Sb.

Certified and product inspection done by /
Certifikoval a dohléd nad výrobkem provádí:

CE 1019

VVUU, a.s. Ostrava-Radvanice, Czech Republic
NB 1019

11/2016

16c97022548 1116



SINGING ROCK s.r.o.
Poniklá 317 • CZ - 51401 Poniklá • Czech Republic
Tel. +420 481 585 007 • Fax. +420 481 540 040
E-mail: info@singingrock.cz

www.singingrock.com



Reactor

